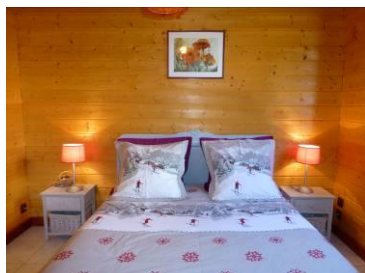
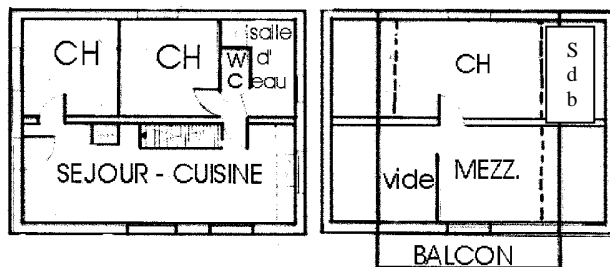


CHALET DE LA CHALANDE A LE THOLY



Chalet de 90 m² (75m² à + de 1,80m) de 2 à 6 personnes à LE THOLY dans le village à proximité des commerces - 4* - Trois épis Gîtes de France Réf : H88G002290 - Chauffage basse température au sol + radiateurs Acova
Entrée - Séjour avec coin feu, canapé, TV 81 cm - **Cuisine** avec table vitro, four, lave-vaisselle, réfrigérateur-congélateur, micro-ondes, cafetière + Senseo, grille pain, bouilloire, autocuiseur, appareils à raclette et à fondue, mixer, vaisselle et couverts, chaise haute et possibilité prêt d'une poussette - Sur demande prêt d'une pierrade et d'une crêpière.
Salle d'eau avec meuble vasque, douche, lave-linge, sèche-linge, radiateur sèche-serviettes, sèche-cheveux, baignoire BB, **WC indépendant** - Pot BB- Fer et table à repasser - Produits d'entretien - **Internet Wifi**
2 chambres : 1 avec lit de 140 et l'autre de **160x200** - traversin, 4 oreillers et couette + couverture (Lits faits à votre arrivée)
 A l'étage **Deuxième salle de bain** : Vasque - WC et **Baignoire Balnéo** (attenant à la chambre de l'étage)
Chambre avec un lit d'une pers. + un lit de 160 + deux lits parapluie, traversin, oreillers et couvertes (lits faits)
Mezzanine avec TV 102 cm, DVD, canapé 6 places - Table de jeux - jeux pour enfants
Terrasse dallée équipée d'un salon de jardin et d'un barbecue - **NOUVEAU : abri ouvert sous les arbres**



Tarifs charges comprises / semaine en 2017

465 € du 07.01 au 04.02.17
 650 € du 04.02 au 04.03.17
 465 € du 04.03 au 08.07.17
 650 € du 08.07 au 02.09.17
 465 € du 02.09 au 23.12.17
 950 € du 23.12.17 au 6.1.18
 WE : 290 € hiver/250 € été HVS-3nuits325€/300€
 Midweek : 325 € (lun/vend) HVS
Remise 20% semaine/loc. 2 pers – 1 chambre
Réduction de 10 % pour séjour de 2 semaines
 Taxe de séjour : 1,65 €/nuit + 18 ans

Renseignements : Maryse GRIVEL – 6 chemin de la Chalande – 88530 LE THOLY
06 85 66 96 30 – 03 29 61 80 30 Email : grivel.claude@wanadoo.fr
Facebook : Chalet de la Chalande Site : www.chaletsvosges.com

SITUATION

Agglomération de moyenne altitude, s'étageant aux flancs de la montagne, de 600 m au centre du village, jusqu'au point culminant à 900 m « Les Grandes Roches », LE THOLY se situe à 10 km à l'ouest de Gérardmer

ACTIVITES PRINCIPALES ET SERVICES

Outre l'activité agricole, et découlant d'elle, une importante industrie laitière (la Fromagerie Bongrain-Gérard), nous trouvons également des graniteries, des poteries et des ateliers de linge de maison (linge des Vosges), un centre équestre et toutes activités commerciales : boulangeries, boucherie, épicerie, restaurants, tabac-journaux, bar, salon de coiffure. La Poste, médecin, dentiste, pharmacie, infirmières.

RANDONNEES

La Chapelle de Notre Dame du Tholy : 500 m - Les Grandes Roches : 5 km - Le Trou de l'Enfer - La Pierre du Chaud Costet - La Tête des Cuveaux - Le Sentier du Blaireau (arborétum) - La Cascade de la Pissoire.
 La Grande Cascade de Tendon : 4 km (chute de 32 m) - La Petite Cascade de Tendon : 6 km
Pistes de ski de fond balisées. Skate park

ENVIRONS

Gérardmer à 10 km : son lac et ses pistes descente & fond
 Remiremont à 15 km : cité des Chanoines, ses arcades, sa crypte, sa gare TGV L'Alsace : ses charmants villages
 La Bresse à 25 km : ski alpin et de fond
 Epinal à 29 km : Préfecture avec son Musée de l'Imagerie
 Plombières les Bains à 30 km : ses 2000 ans d'histoire, ses thermes, son Marché de Noël d'autrefois - Ventron : Station ski famille
 L'Alsace : ses charmants villages, sa Route des Vins

